

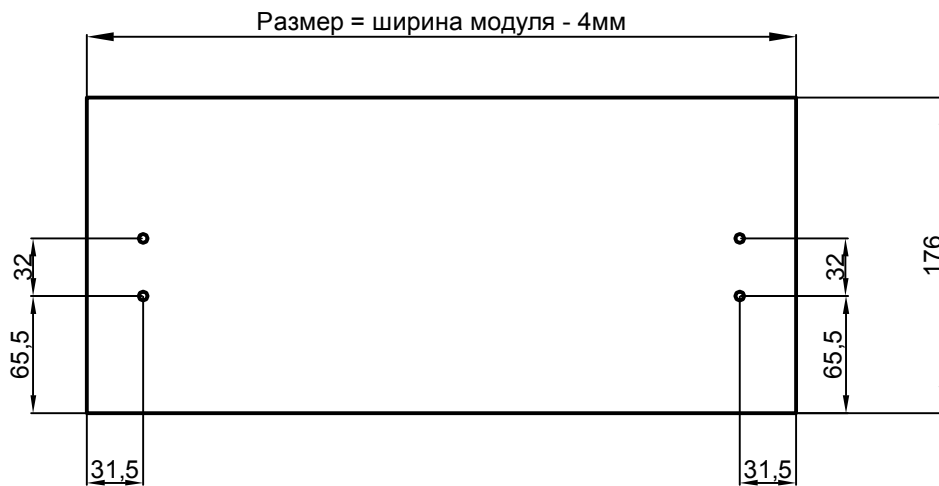




Схема установки фасадов для выдвжной фурнитуры Modern Vox

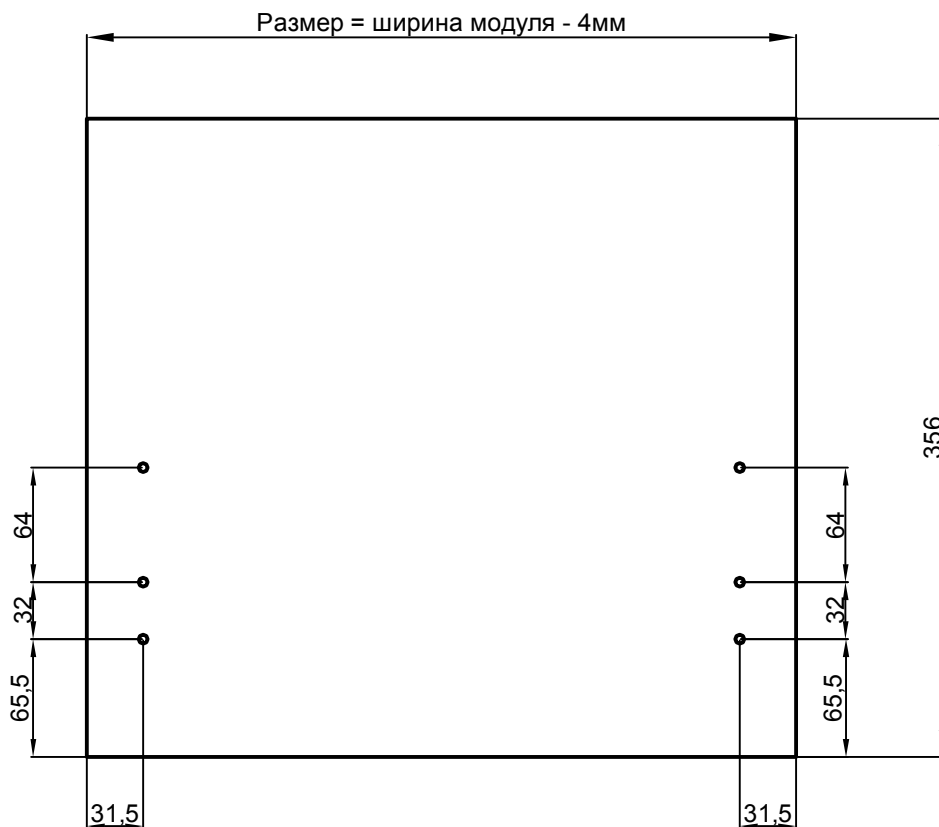
Ся.(xxx).1Б2С.720.МВ  
Ся.(xxx).2Д.1С.720.МВ

Фасад ящика "С"



Ся.(xxx).1Б2С.720.МВ и  
Ся.(xxx).2Б.720.МВ

Фасад ящика "Б"



*Timberland*

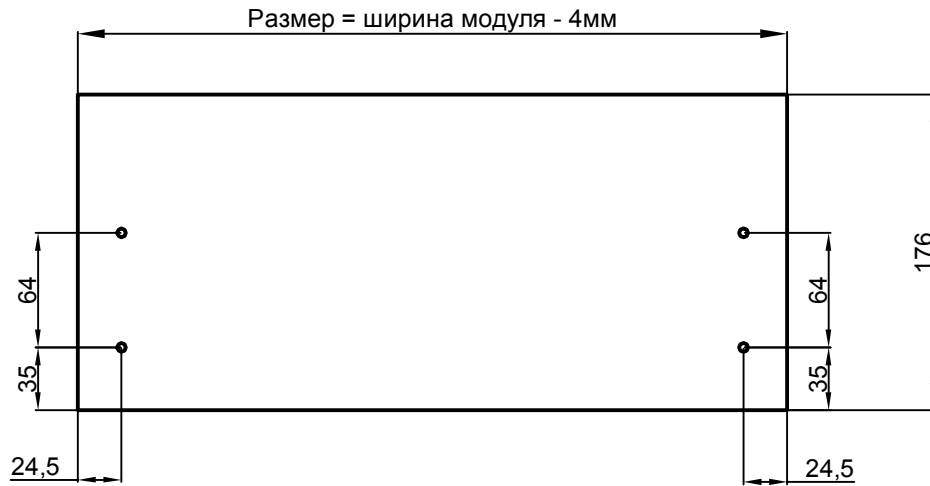
# Схема установки фасадов для выдвижной фурнитуры Metabox (GTV)

(высота боковины 86 мм)

Ся.(xxx).1Б2С.720

Ся.(xxx).2Д.1С.720.

Фасад ящика "С"

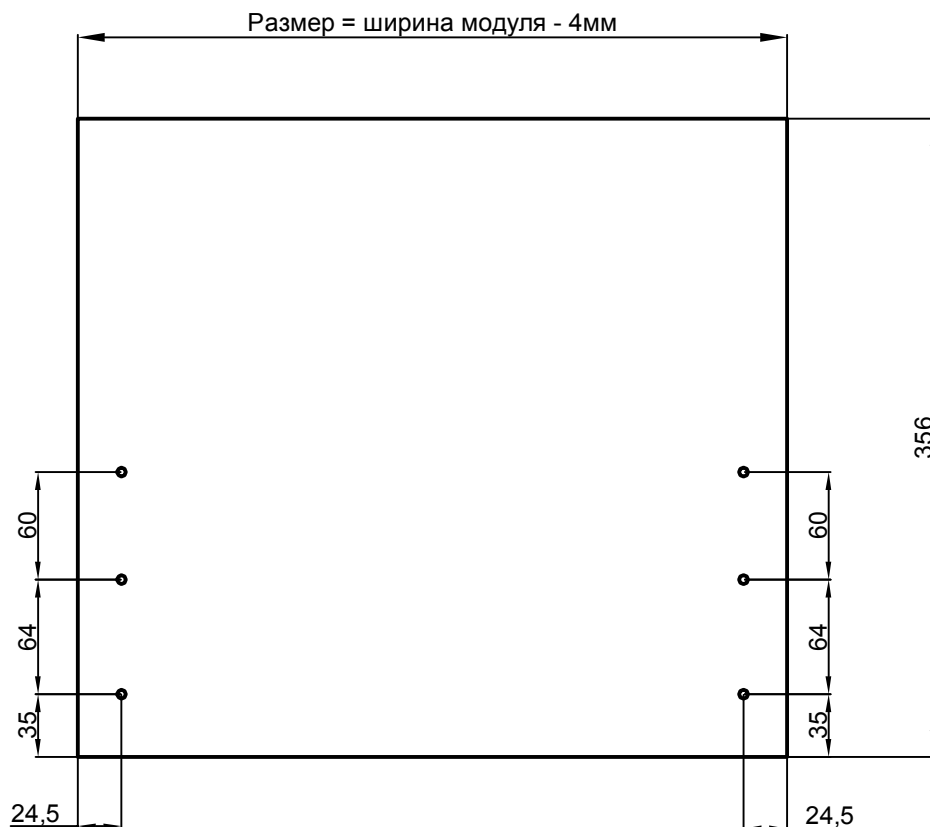


(высота боковины 86 мм + один релинг)

Ся.(xxx).1Б2С.720 и

Ся.(xxx).2Б.720

Фасад ящика "Б"



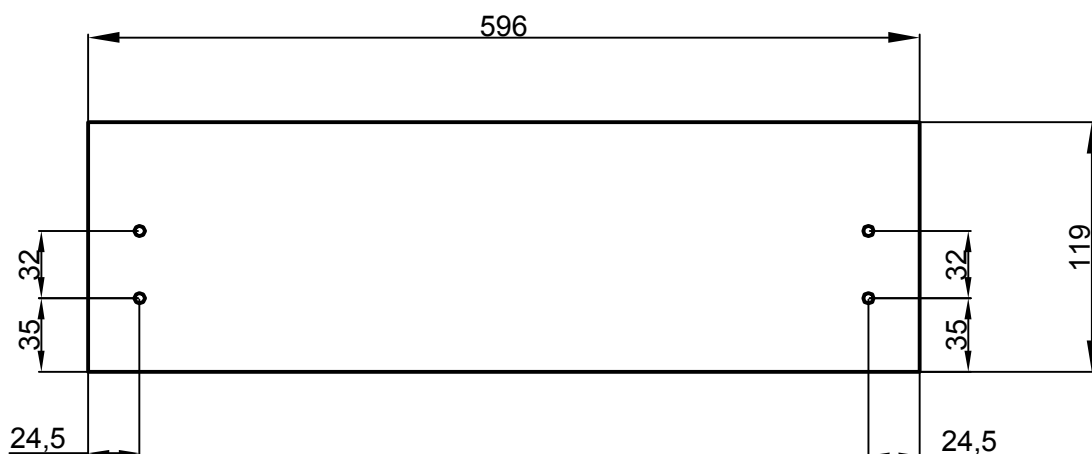
*Timberland*

Схема установки фасадов для выдвижной  
фурнитуры Metabox (GTV)

(высота боковины 54 мм)

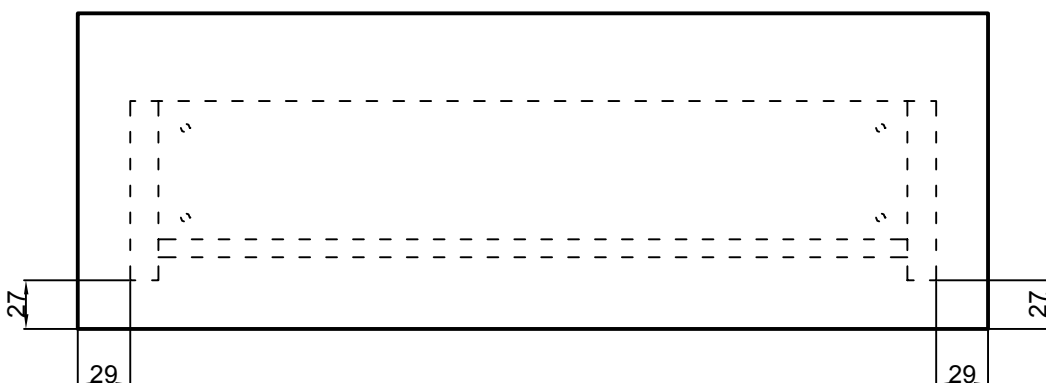
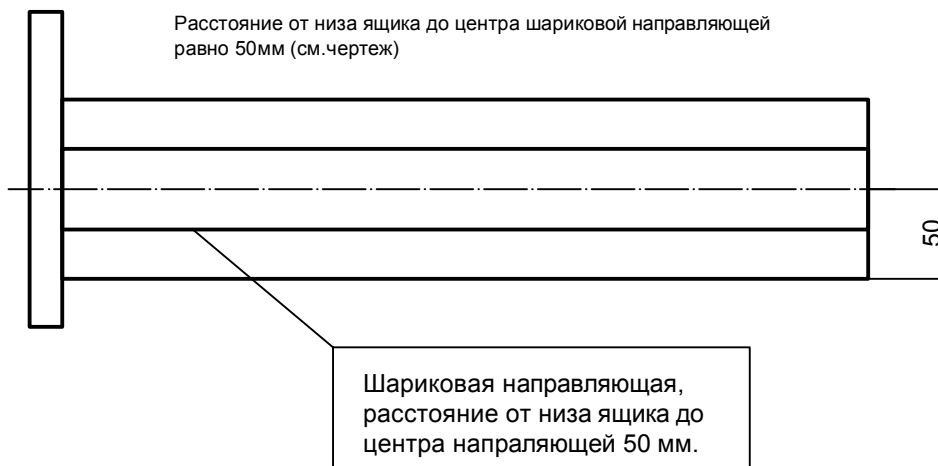
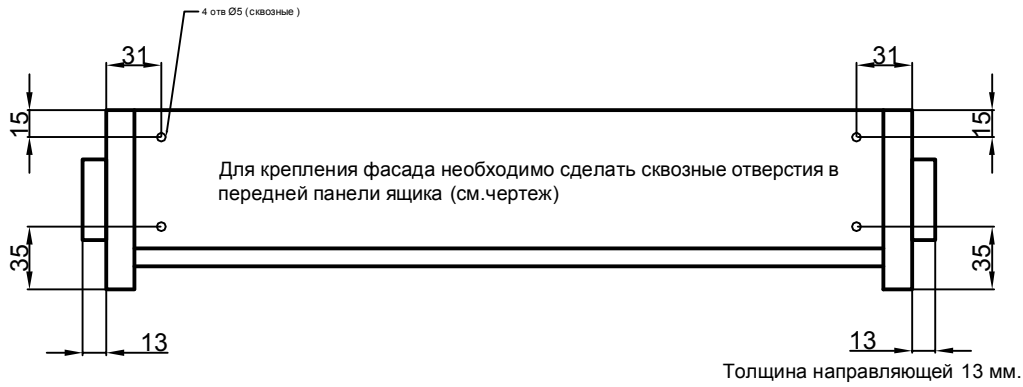
С.дух.1М.720

Фасад ящика "М"



*Timberland*

Схема установки фасадов для выдвижной фурнитуры  
Шариковые направляющие (GTV)  
(условия верны для ящиков "С" и "Б", согласно проекта)



Timberland